

Mapa lokalizacyjna

dzkie
Tomaszowski
Tomaszów Maz
Wiaderno dz.382

MAPA SYTUACYJNO-WYSOKOŚCIOWA
Skala 1:500

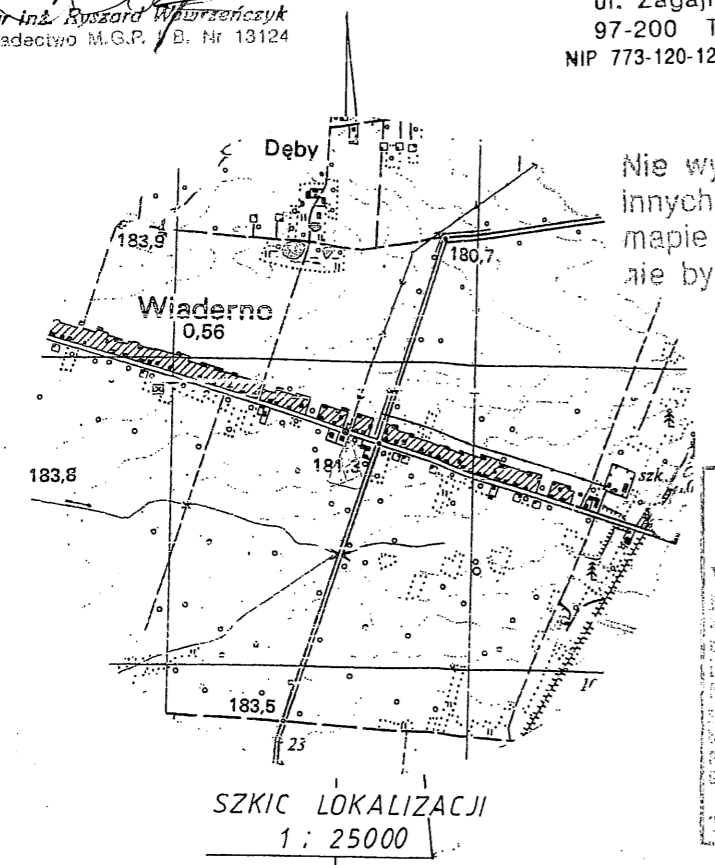
z geodezyjną inwentaryzacją urządzeń podziemnych
do celów projektowych

od współrzędnych "1965"
pom odniesienia "Kronsztadt"60
wykonana na podstawie mapy zasadniczej 1:1000 s.123.334.051
aktualna na dzień 27.08.2005

GA:
Granice działek na niniejszej mapie w/g stanu użytkowania

GEODETA UPRAWNIONY
[Signature]
mgr inż. Ryszard Wawrzeńczyk
Świadectwo M.G.P. / B. Nr 13124

USŁUGI GEODEZYJNE I KARTOGRAFICZNE
mgr inż. Ryszard Wawrzeńczyk
ul. Zagajnikowa 8/10 m. 18
97-200 TOMASZÓW MAZ.
NIP 773-120-12 77 tel. 0 608 036 822



SZKIC LOKALIZACJI
1 : 25000

Nie wyklucza się istnienia w terenie
innych nie wykazanych na niniejszej
mapie urządzeń podziemnych, które
nie były zgłoszone do inwentaryzacji

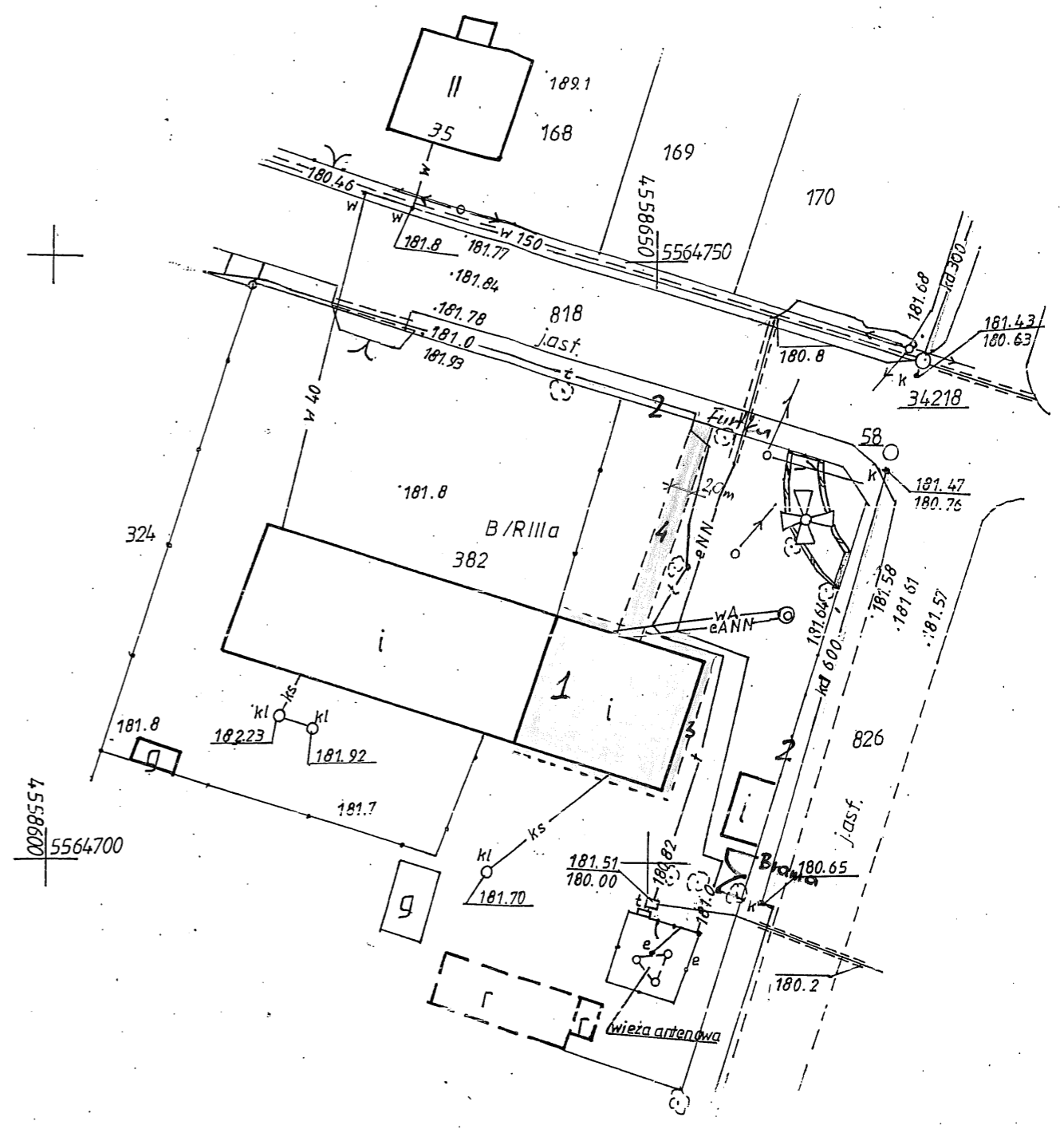
Punkty osnowy geodezyjnej podlegają ochronie
(ustawa z dnia 17.05.1989 - Prawo Geodezyjne
i Kartograficzne, Rozporządzenie Ministra
Spraw Wewnętrznych i Administracji z dnia
15.04.1989r. Dziennik Ustaw Nr 45, poz. 434)

Bieżący Tomaszowski
Powiatowy Ośrodek
Geodezji i Kartografii

W obszarze oznaczonym tutaj
potwierdzono w formie aktualności treści mapy
realizacyjnej. Dokumenty pow. 0-1 WRZ. 2005 46
mapy przyjęte do zarobku w dniu 25.11.2005

Wizualna mapa może służyć do celów projektowych
Projektowane obiekty budowlane - zostaną umieszczone na
budowę podlega wyczerpaniu terytorium - mapy i wyczerpaniu
przez zabudowę urządzeń do wyczerpaniu terytorium - mapy i wyczerpaniu
garniturnych.

Tomaszów Maz 0-1 WRZ 2005

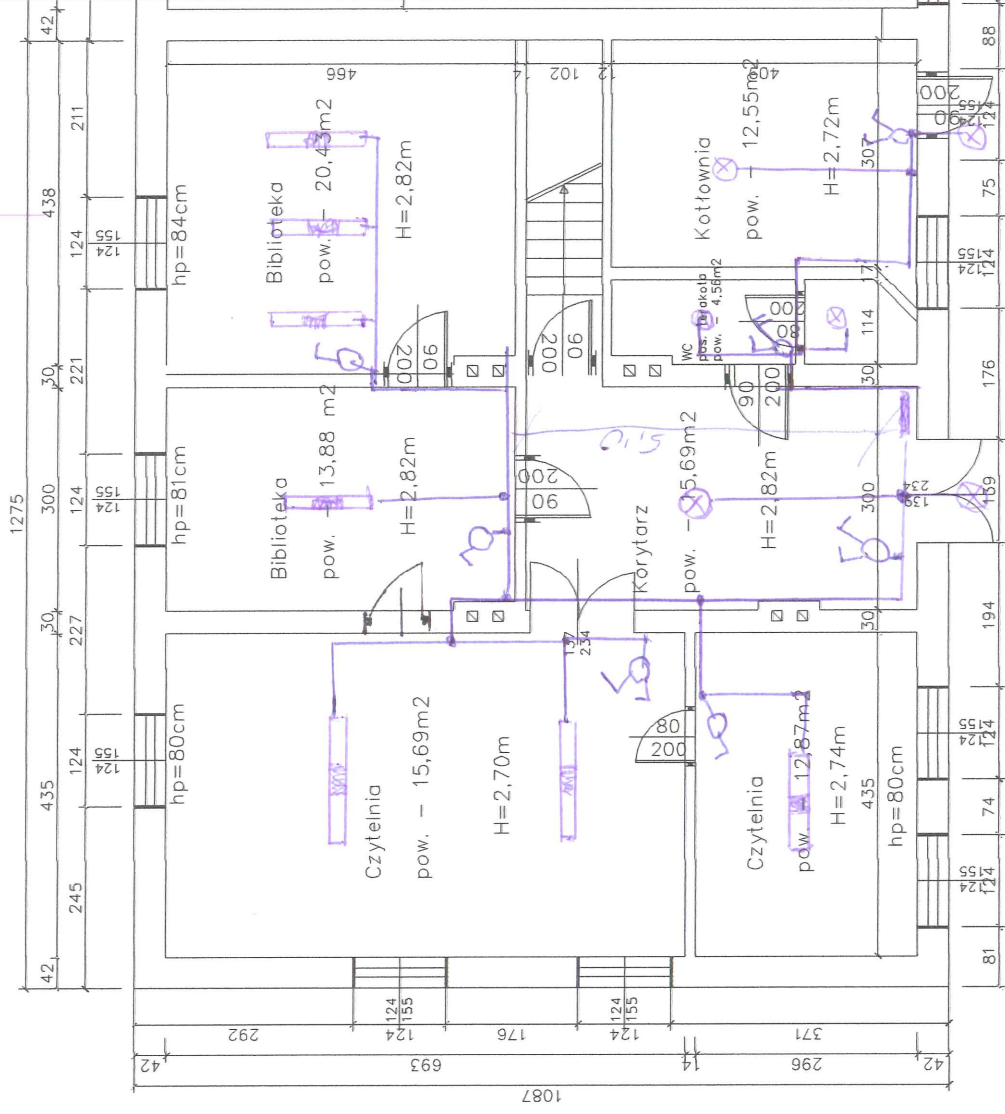


- Legenda:
- 1- budynek biblioteki do remontu
 - 2 - ogrodzenie do przebudowy
 - 3 - opaska wokół budynku
 - 4 - chodnik do przebudowy

Kierownik Powiatowego Ośrodka
Geodezji i Kartografii
w Tomaszowie Maz.

Budynek biblioteki w Wiadernie

Rzut parteru skala 1:100



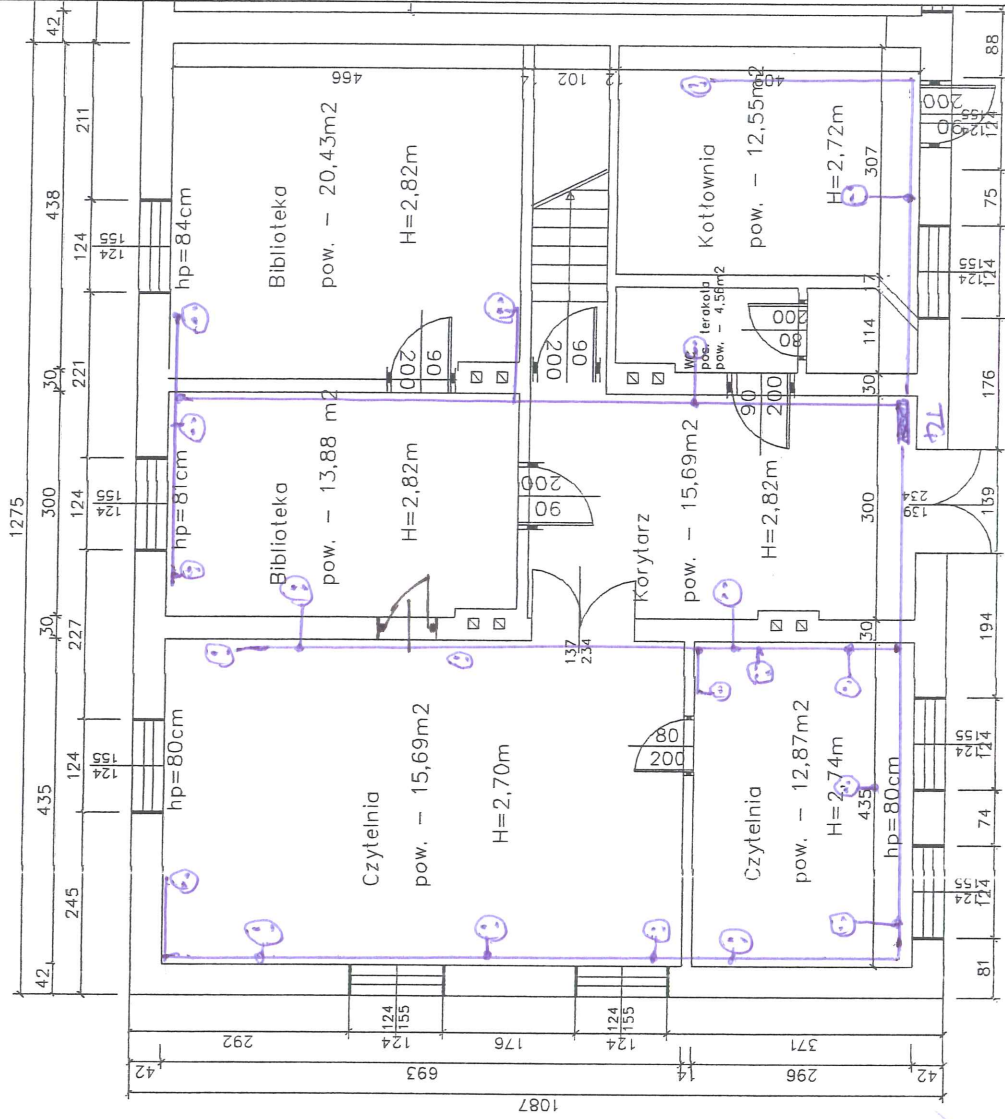
OSWIETLENIE
PRZEWOD YDYP, YDYP - 2x1,5, 3x1,5 mm² p/t

"WAN" Nadzory i Kosztownisy
Andrzej Wojewódzki
ul. B. Głowackiego 44/46 m. 75
97-200 Tomaszów Maz. ☎ 7242363
Reg. 590 615049 NIP 173-62-45-00

[Handwritten signature]

Budynek biblioteki w Wiadernie

Rzut parteru skala 1:100

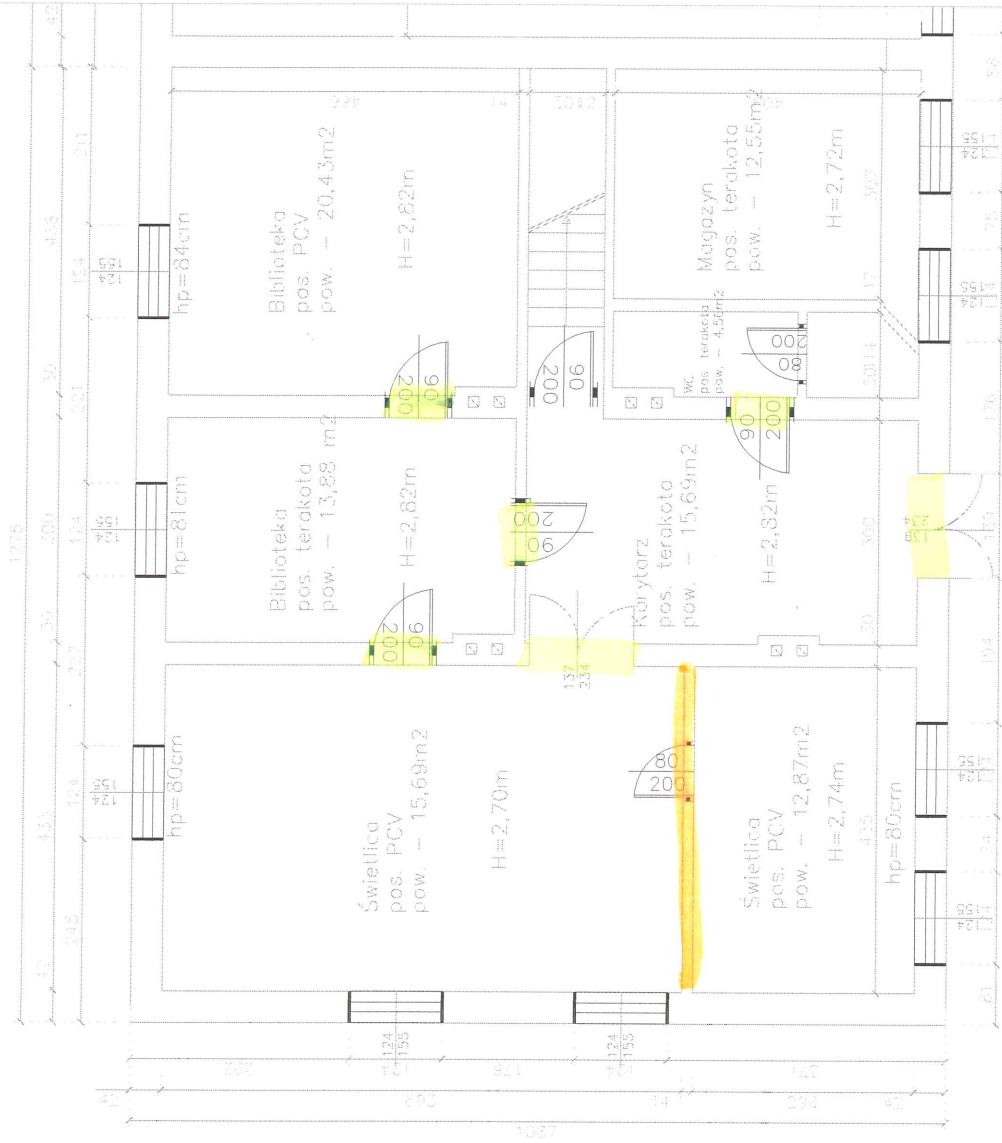


GNIAZDA 220V
PRZEWÓD 404P 3x2,5 mm² p/t.



"WAN" Nadzory i Kosztorysy
Andrzej Wojewódzki
ul. B. Głowackiego 44/46 m. 75
97-200 Tomaszów Maz. ☎ 7242363
Reg. 590615049 NIP 773-162-45-00

Budynek biblioteki

Rzut parteru skala 1:100



Legenda

-  - stolarka elementarne do wymiary
-  - ścianka otworzone do liźniobagaj.